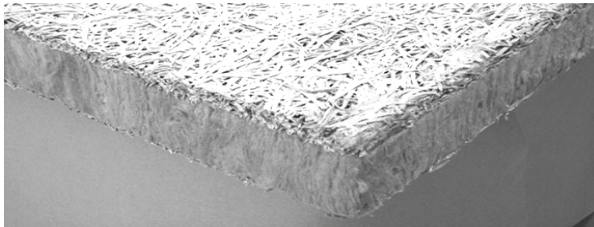




Empfehlungen zur Beschichtung von Bauplatten Wancotherm K (AS)



Plattenbeschreibung

Holzwool-Mehrschichtplatte mit Steinwollkern für den Aussenbereich.

Kennwerte

Diffusionswiderstandszahl μ	3 - 5
Wärmeleitfähigkeit λ	0.040 / 0.075 W/mK
Baustoffklasse	B1
Brandkennziffer	6Q.3

Bauseitige Vorarbeiten

Die Wancotherm K Steinwool-Fassadendämmplatten sind nach den Herstellerangaben vorschriftsgemäss anzubringen und für den anschliessenden Beschichtungsaufbau vorzubereiten.

Vorbereitungsarbeiten

Die Platten müssen vor den Verputzarbeiten gründlich entstaubt werden.

Grundbeschichtung

Baldmöglichst nach der Plattenmontage wird Herbol-Universalmörtel in einer Schichtstärke von 3 mm mittels rostfreier Zahntraufel, z.B. 4 x 4 mm, in 2 Arbeitsgängen aufgetragen.

Die frische Grundsicht wird mit der Fassadenbürste quer durchgezogen (Oberfläche muss rau sein).

Anschliessend erfolgt eine Zwischentrocknung von 3 Wochen!

Gebäude und Leibungskanten

Bei Gebäudeecken und Leibungen wird ein Herbol-Armierungsgewebe-Winkel versetzt. Diese Gewebewinkel ermöglichen das Erstellen einer sauberen, geraden Kante und schützen diese vor Beschädigungen.

Diagonalarmierung bei Öffnungen

Bei Öffnungen von Fenstern und Türen sowie von Fassadeneinschnitten müssen die Ecken zusätzlich mit einem diagonal verlegten Armierungsgewebe (ca. 30 x 50 cm) vorarmiert werden.

Vollflächige Gewebearmierung

Für die vollflächige Gewebearmierung wird nach der Plattenmontage Herbol-Universalmörtel mit der Stahltraufel in einer Schichtstärke von 5 mm aufgetragen und ein Herbol-Armierungsgewebe blau vollflächig, rumpffrei und plan-eben eingebettet, mit der Traufel gut eingedrückt und das überschüssige Material scharf abgezogen.

Am nächsten Tag wird die ganze Fläche nochmals in einer Dicke von ca. 1 mm überglättet und somit das Armierungsgewebe sauber überdeckt. Das Armierungsgewebe wird an den Seiten 10 cm überlappt.

Beschichtungsaufbau

Frühestens nach 10 Tagen Trocknung!

Voranstrich: CHROMISIL Putzgrund
Deckputz: CHROMISIL Deckputz AS
Schlussbeschichtung: 2x CHROMISIL Silikonharzfarbe

Hellbezugswert

Der Hellbezugswert des Farbtons darf nicht unter Y 30 liegen. Siehe auch die technische Information «Dunkle Farbtöne an Fassaden» (www.herbol.ch, Bibliothek, Techn. Infos).

Technische Merkblätter

Die Technischen Merkblätter der einzusetzenden Produkte sind unter www.herbol.ch abrufbar oder können in einer unserer Verkaufsstellen bezogen werden.